



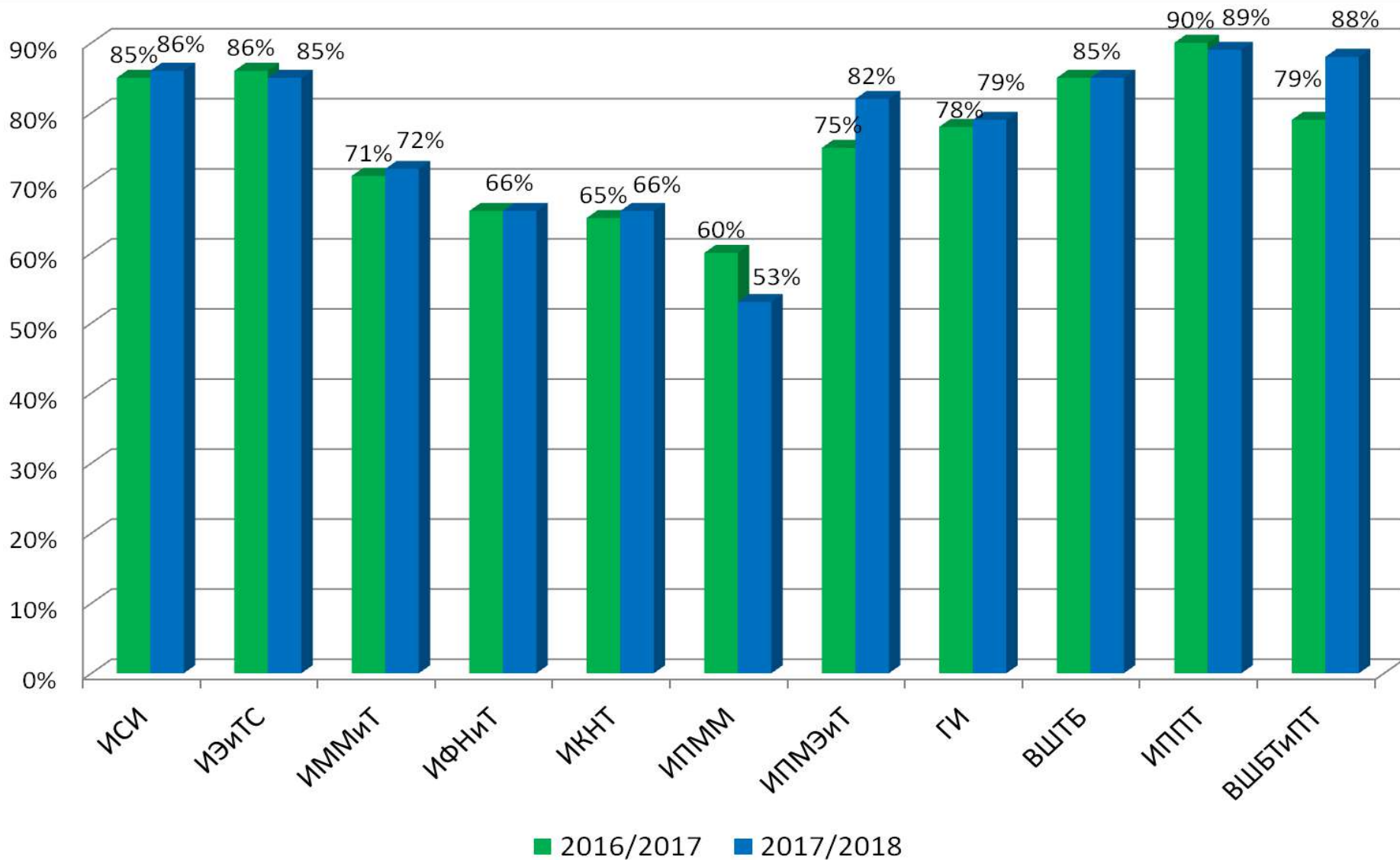
Санкт-Петербургский
политехнический университет
Петра Великого

Об итогах зимней экзаменационной сессии 2017/2018 учебного года по образовательным программам высшего образования

Директор Центра организации
учебного процесса ДООП
Гузенко Константин Викторович

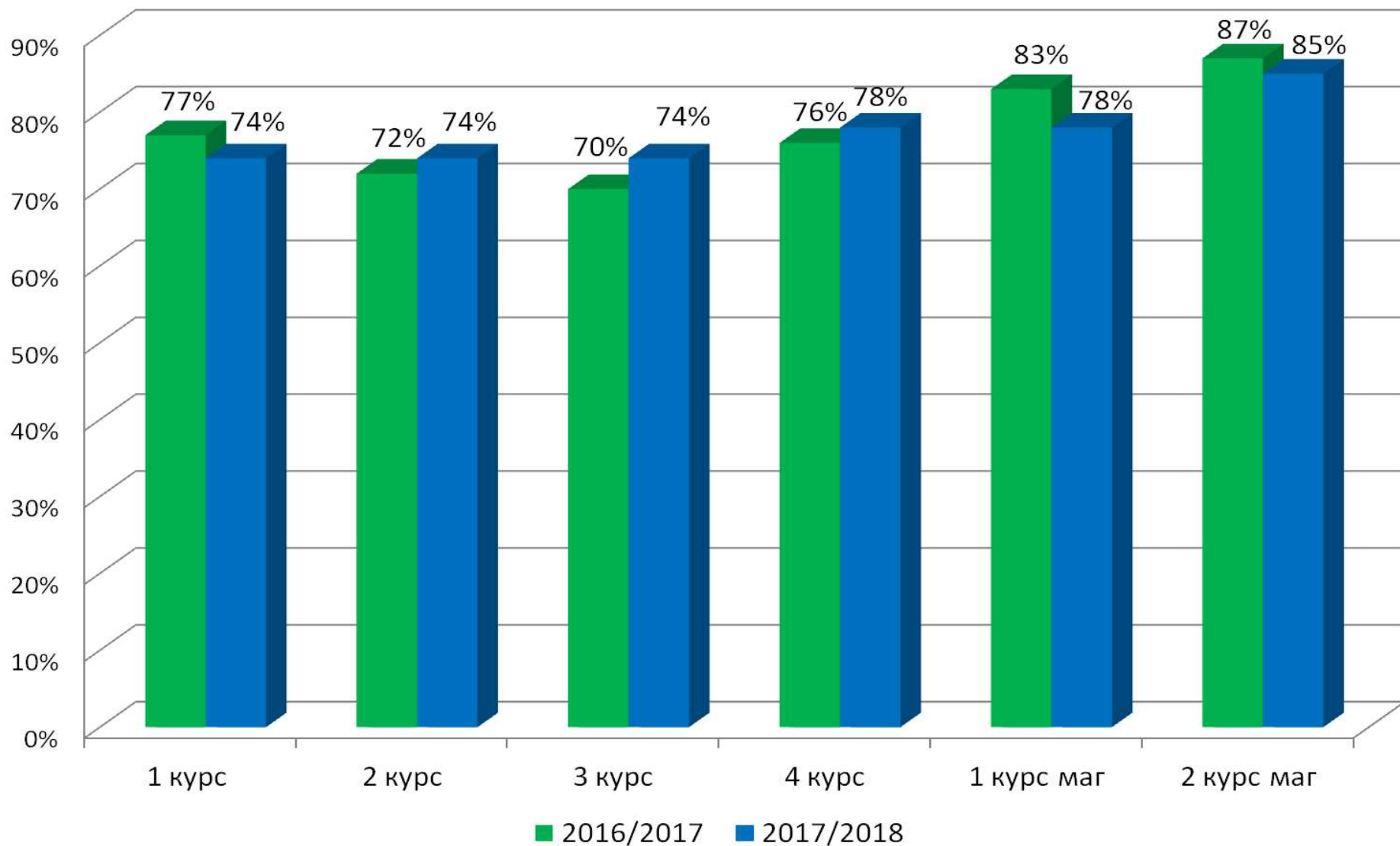
21 февраля 2018 года

Абсолютная успеваемость студентов в зимнюю сессию 2016/2017 и 2017/2018 (по институтам)



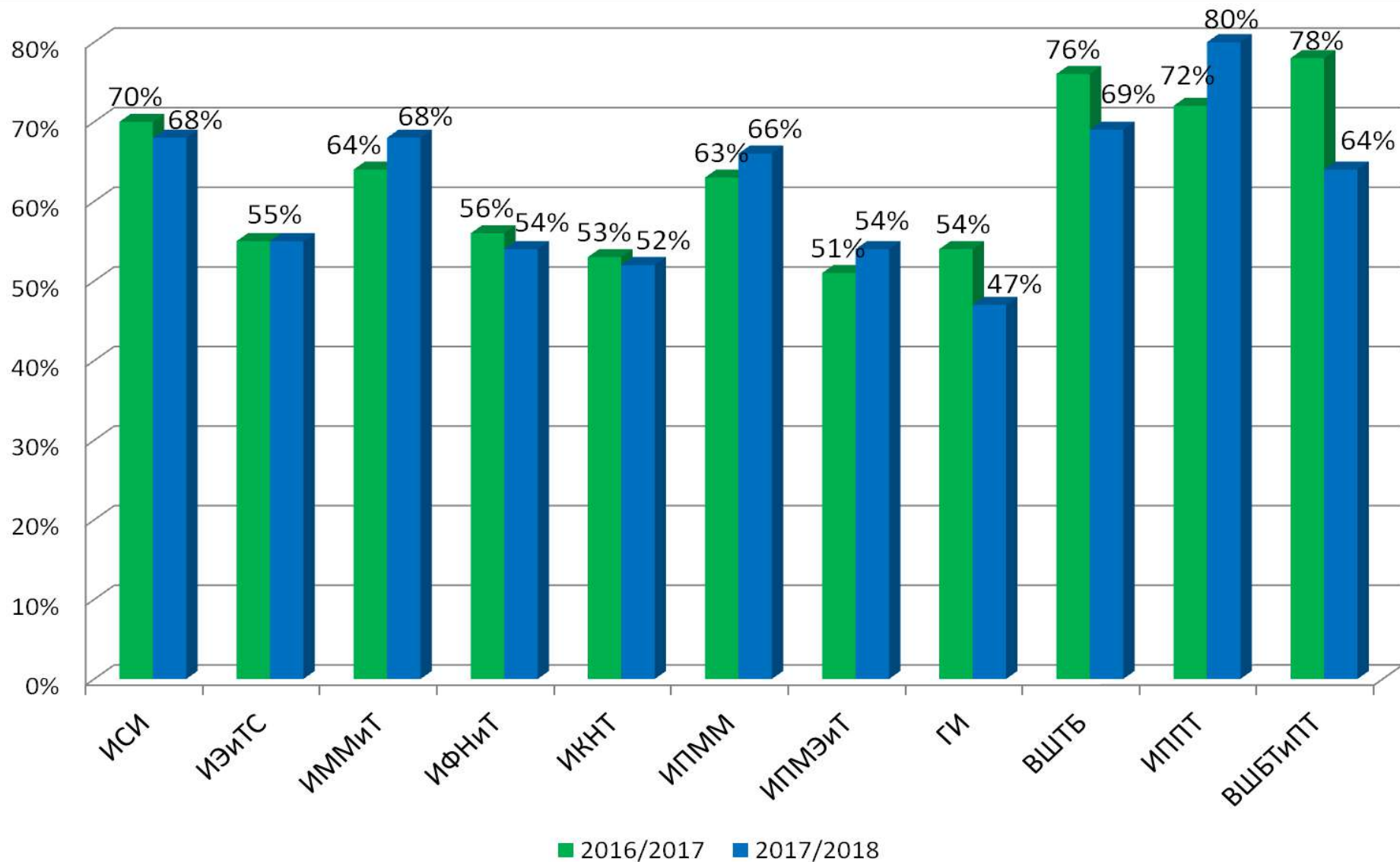
В целом по вузу в 2016/2017 – 76%; в 2017/2018 - 76%

Абсолютная успеваемость студентов в зимнюю сессию 2016/2017 и 2017/2018 (по курсам)



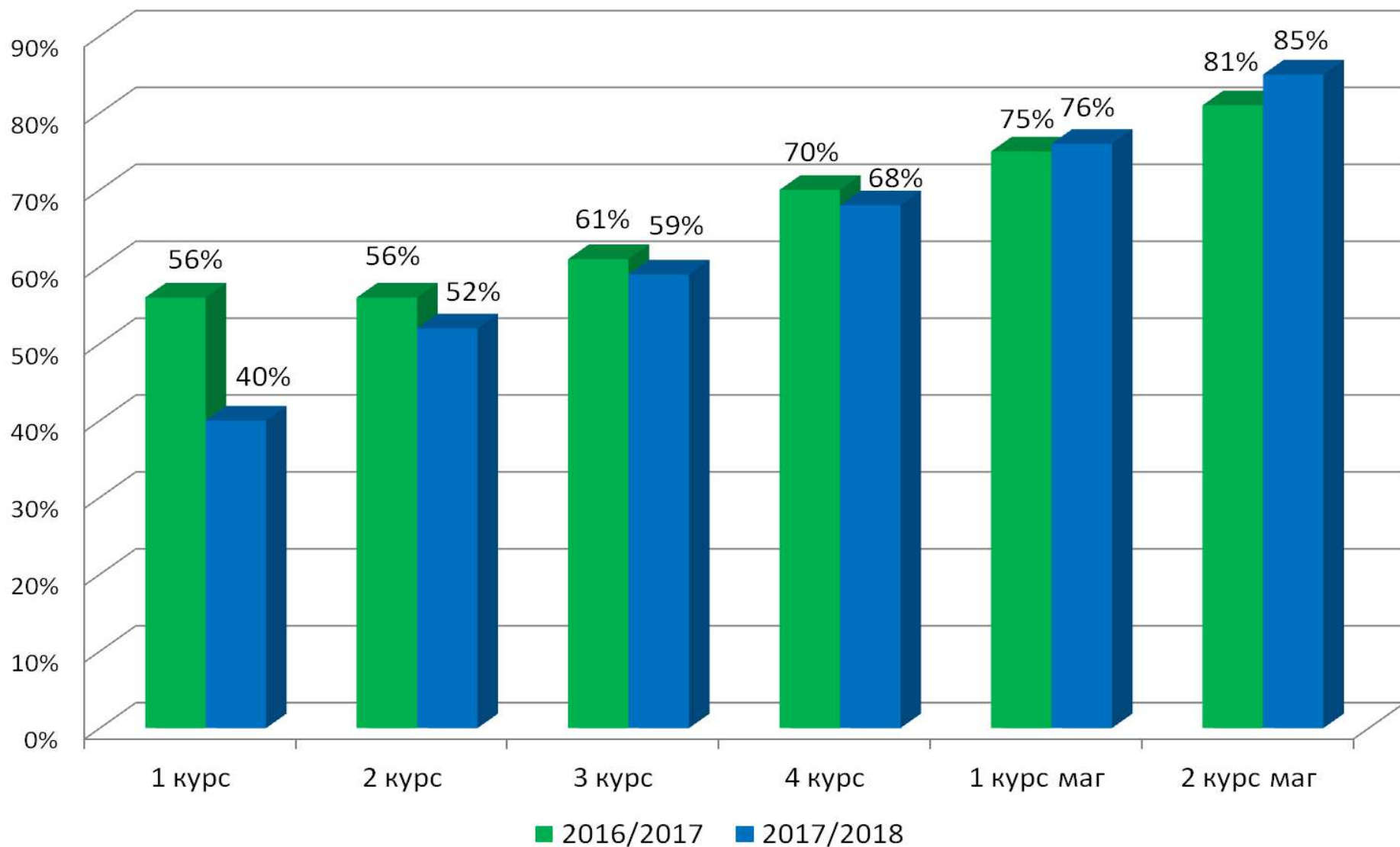
В целом по вузу в 2016/2017 – 76%; в 2017/2018 - 76%

Качественная успеваемость студентов в зимнюю сессию 2016/2017 и 2017/2018 (по институтам)



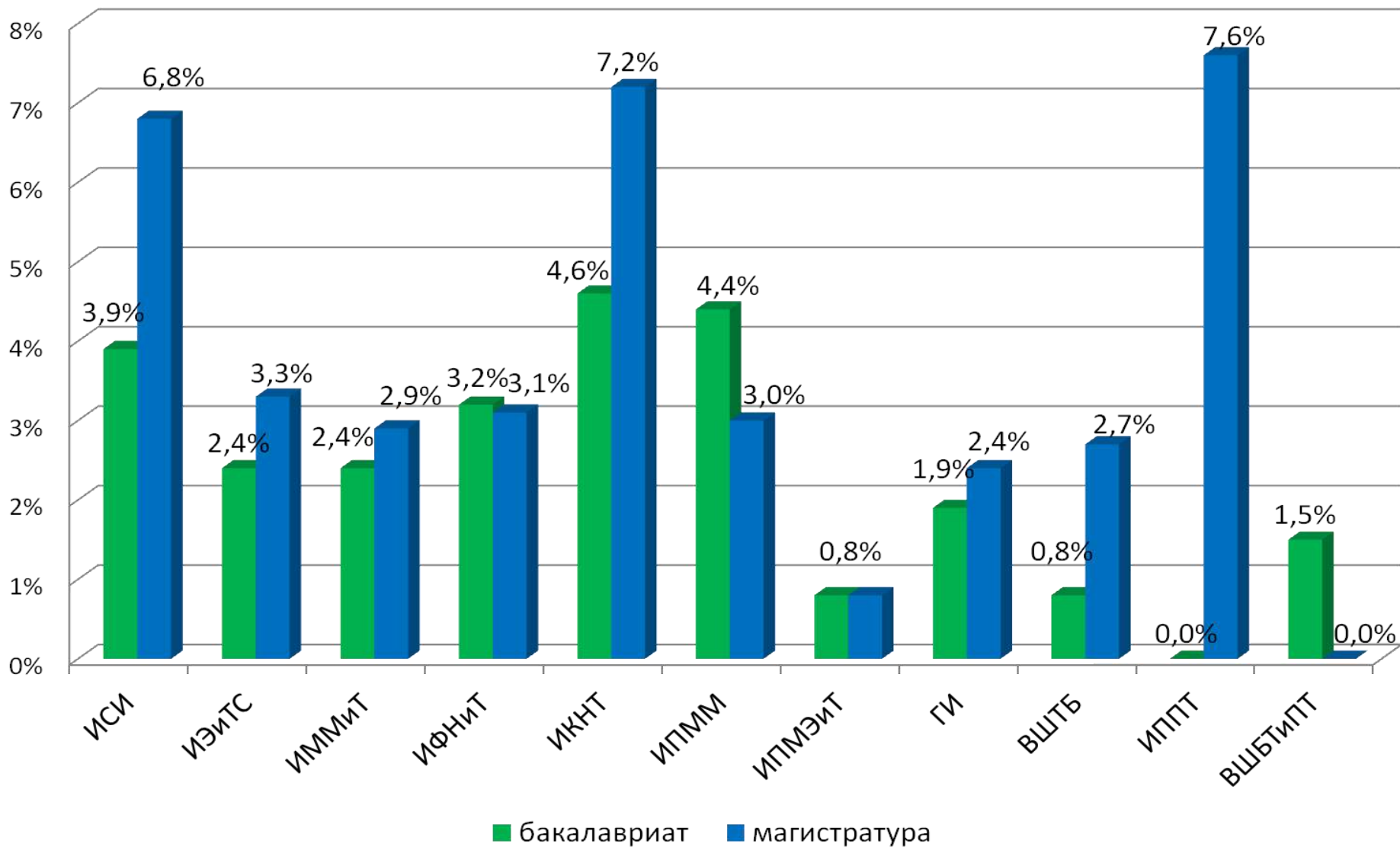
В целом по вузу в 2016/2017 – 63%; в 2017/2018 - 62%

Качественная успеваемость студентов в зимнюю сессию 2016/2017 и 2017/2018 (по курсам)



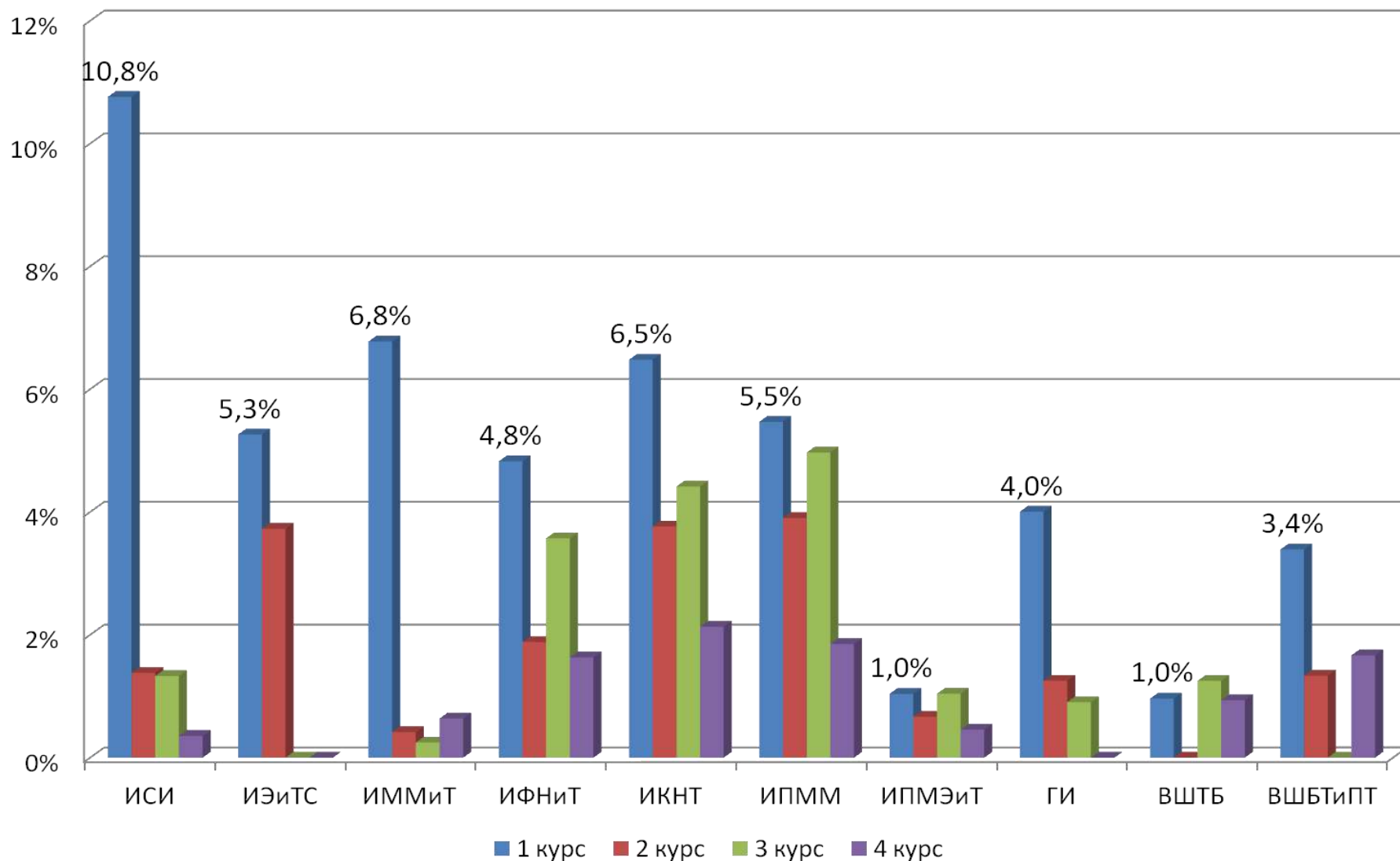
В целом по вузу в 2016/2017 – 63%; в 2017/2018 - 62%

Отчисление студентов очной формы обучения по институтам, зимняя сессия 2017/2018



В целом по вузу бакалавриат – 2,5%; магистратура - 3,7%

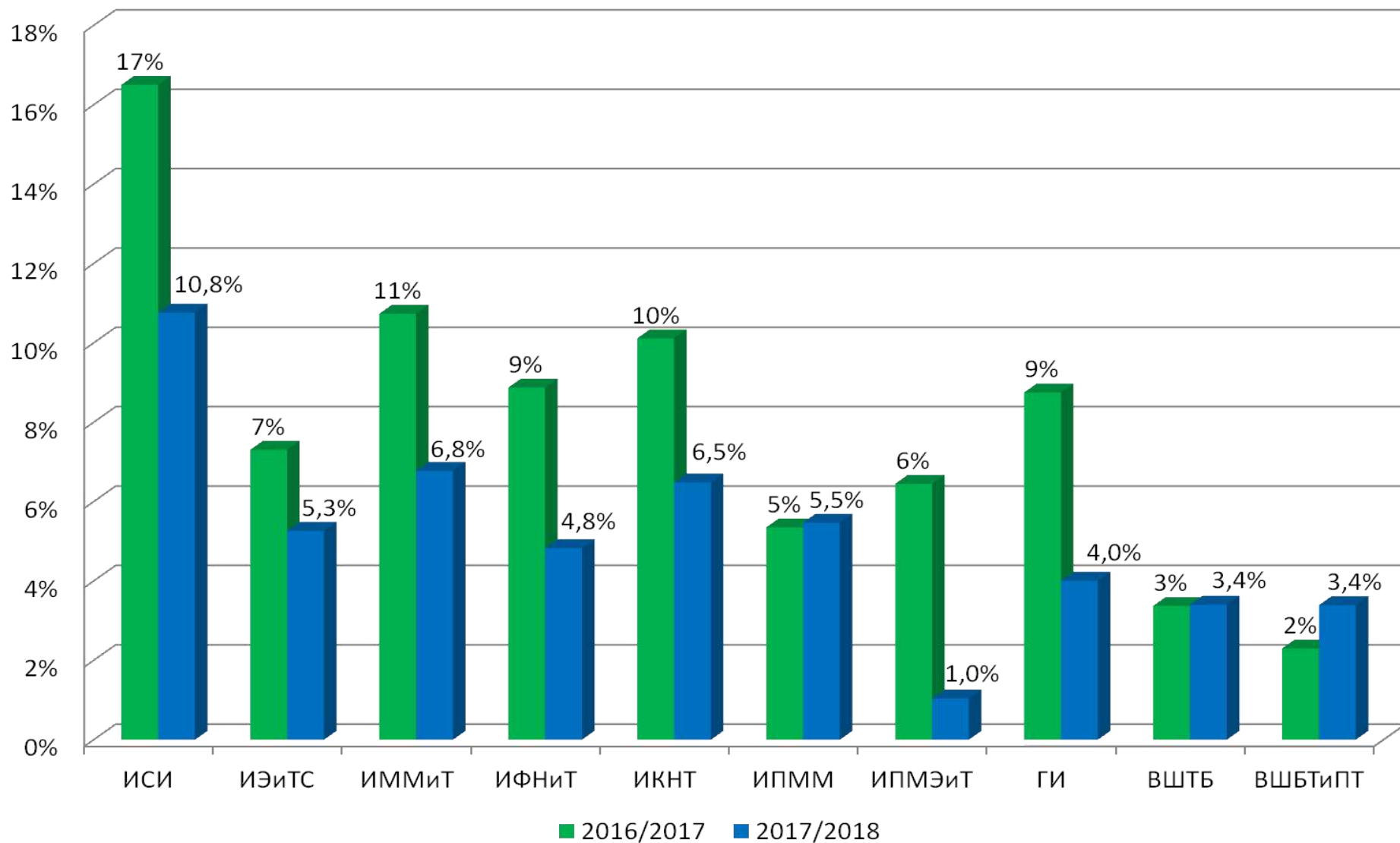
Отчисление бакалавров очной формы обучения по курсам, зимняя сессия 2017/2018





ПОЛИТЕХ

Отчисленные студенты 1 курса в зимнюю сессию 2016/2017 и 2017/2018 (бакалавриат, специалитет), доля от контингента по состоянию на 06.02.2018

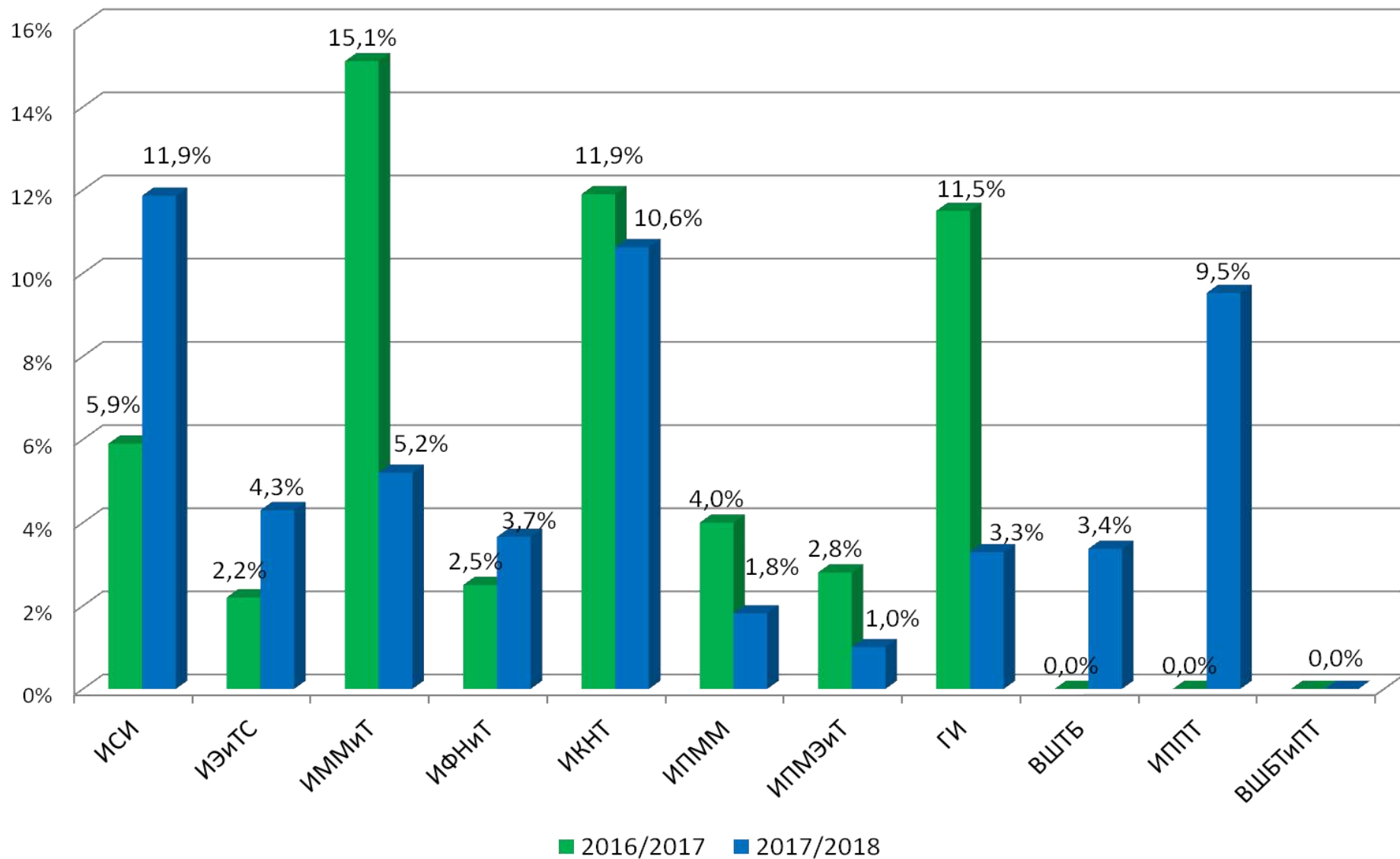


В целом по вузу в 2016/2017 – 6,2% ; 2017/2018 – 5,4%



ПОЛИТЕХ

Отчисленные студенты 1 курса в зимнюю сессию 2016/2017 и 2017/2018 (магистратура), доля от контингента по состоянию на 06.02.2018



В целом по вузу 2016/2017 – 6,3%; 2017/2018 - 5,4%



ПОЛИТЕХ

Наиболее «проблемные» дисциплины

Дисциплина	Абсолютная
1 курс бакалавриата	
Основы проектирования зданий (ИСИ)	41%
Высшая математика (ИФНиТ; ИКНТ; ИПМЭиТ)	33% - 48%
Основы программирования (ИПММ)	23% - 32%
Теория и технологии программирования (ИКНТ)	22% - 48%
2 курс бакалавриата	
Высшая математика (ИЭиТС; ИММиТ; ИФНиТ; ИКНТ)	24% - 47%
Теоретические основы электротехники (ИЭиТС)	19% - 30%
Аналитическая механика (ИФНиТ)	30% - 43%



ПОЛИТЕХ

Санкт-Петербургский
политехнический университет
Петра Великого

Спасибо за внимание!