





Санкт-Петербургский  
политехнический университет  
Петра Великого



Об итогах летней экзаменационной сессии  
2017/2018 учебного года по образовательным  
программам высшего образования

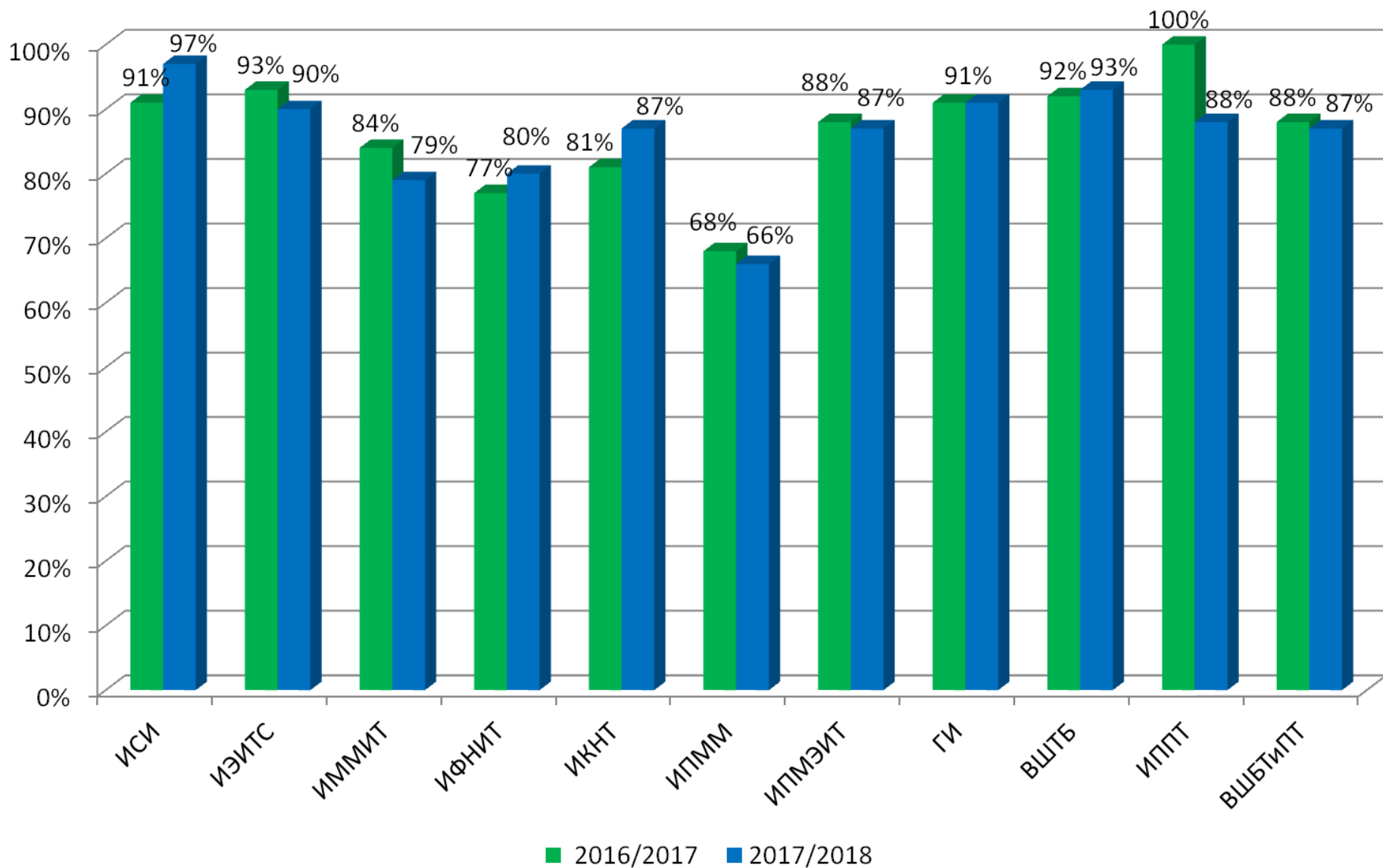
The background of the slide is a composite of two images. The top image shows a grand, brightly lit hall with a series of white columns supporting a high ceiling. A large, ornate chandelier hangs from the ceiling. The bottom image shows a wide, white marble staircase with a decorative balustrade, leading up to a landing.

17 октября 2018 года



ПОЛИТЕХ

# Абсолютная успеваемость студентов в летнюю сессию 2016/2017 и 2017/2018 (по институтам)

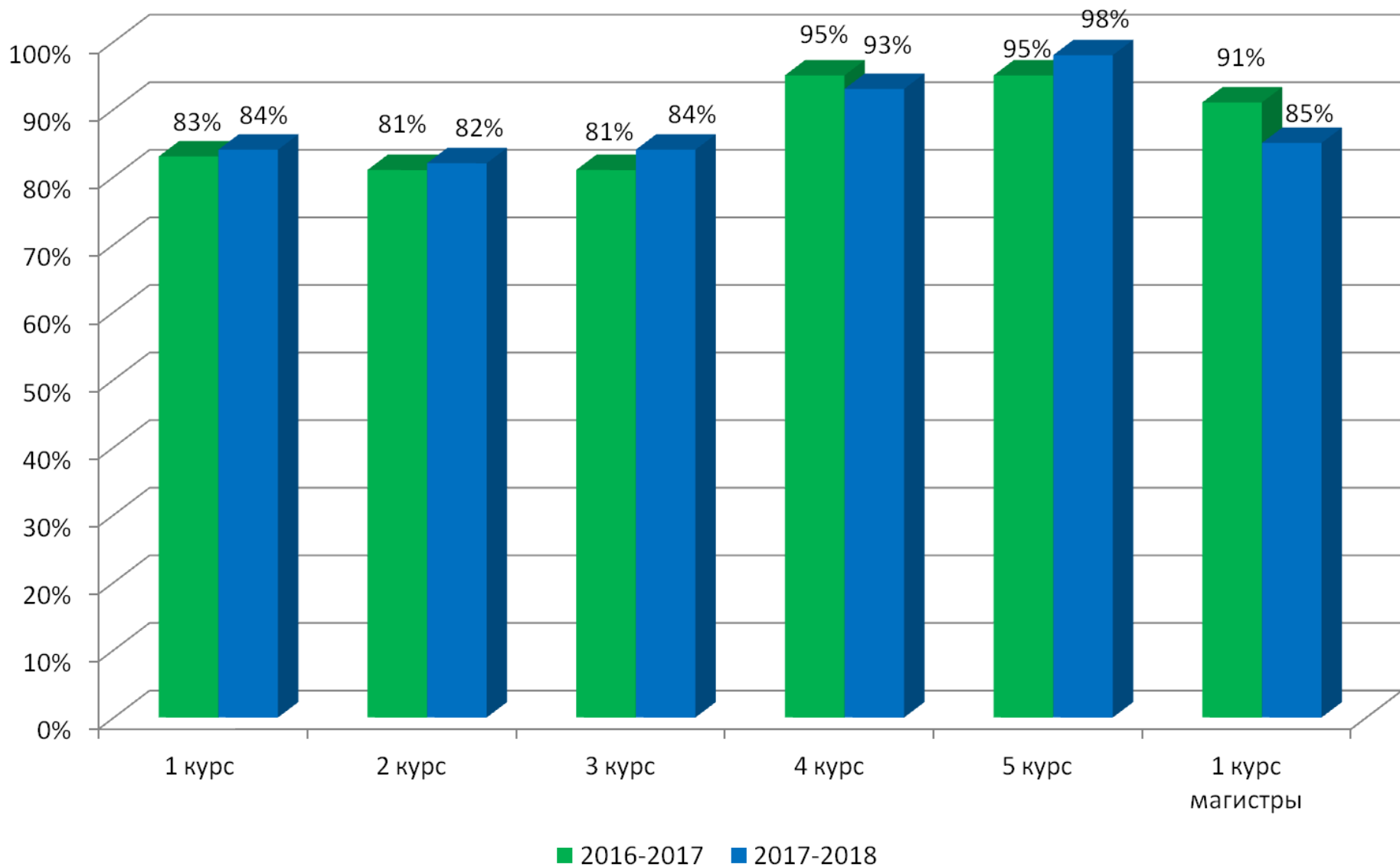


В целом по вузу в 2016/2017 – 86%; в 2017/2018 - 86%



ПОЛИТЕХ

# Абсолютная успеваемость студентов в летнюю сессию 2016/2017 и 2017/2018 (по курсам)

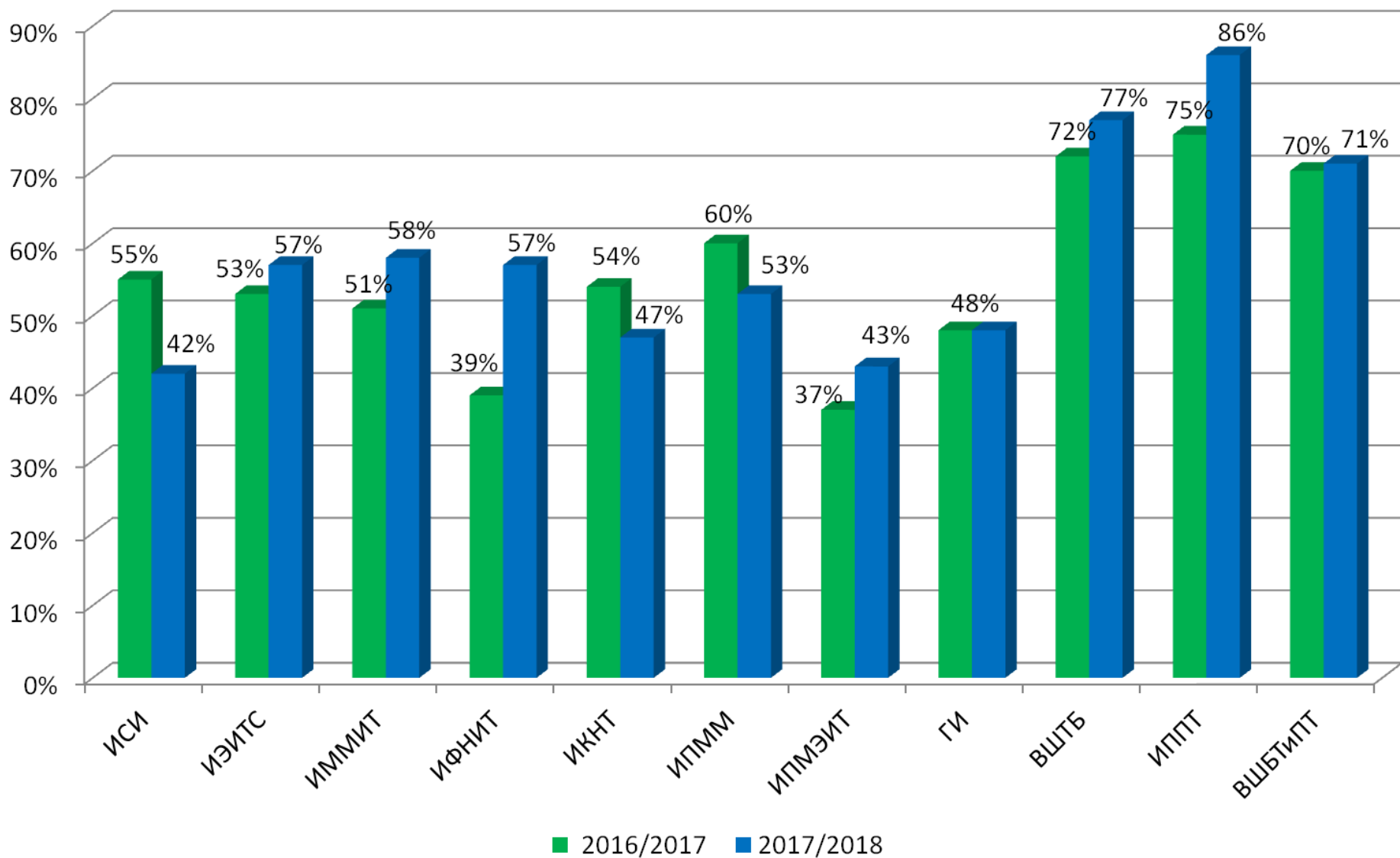


**В целом по вузу в 2016/2017 – 86%; в 2017/2018 - 86%**



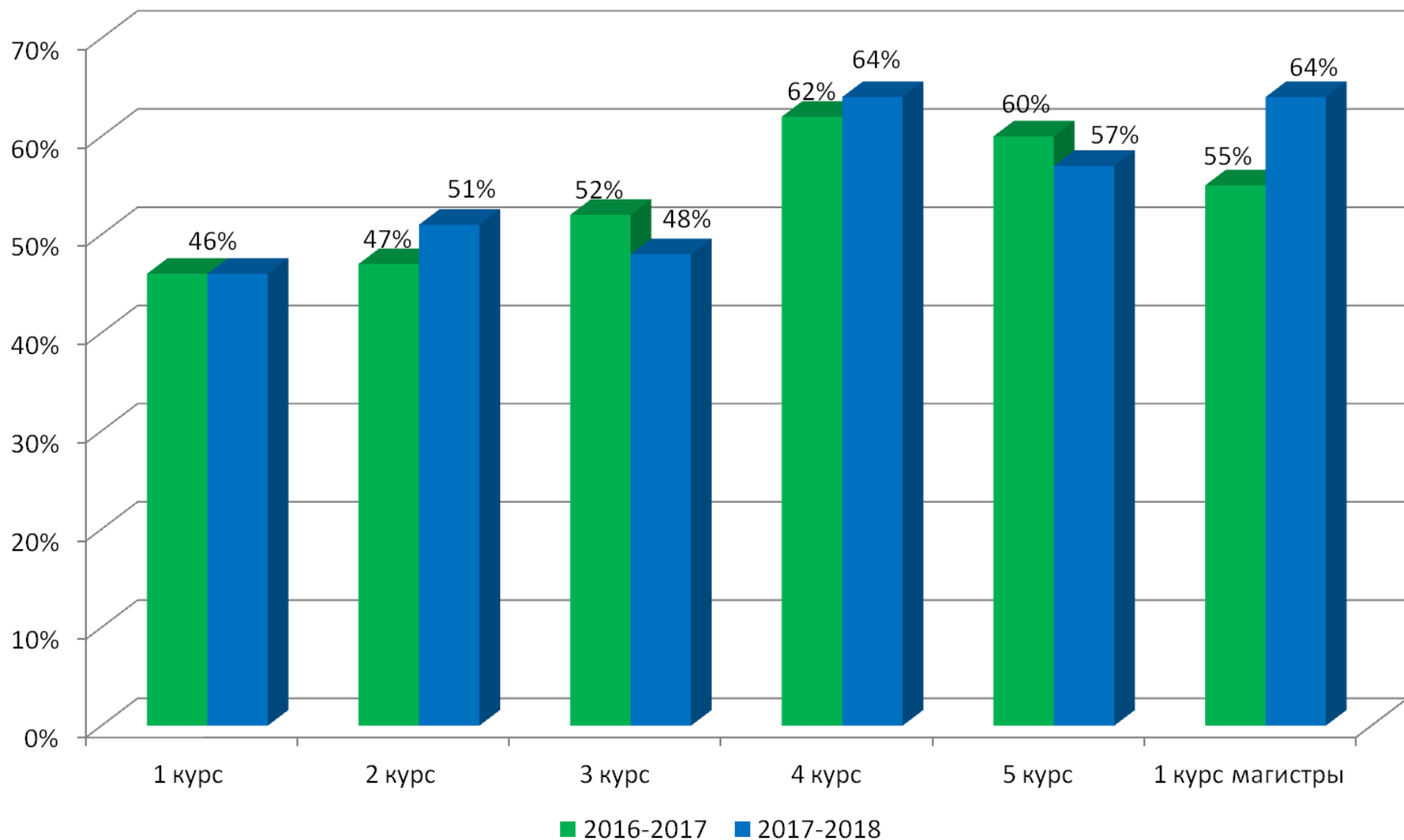
ПОЛИТЕХ

# Качественная успеваемость студентов в летнюю сессию 2016/2017 и 2017/2018 (по институтам)



В целом по вузу в 2016/2017 – 48; в 2017/2018 - 51

# Качественная успеваемость студентов в летнюю сессию 2016/2017 и 2017/2018 (по курсам)

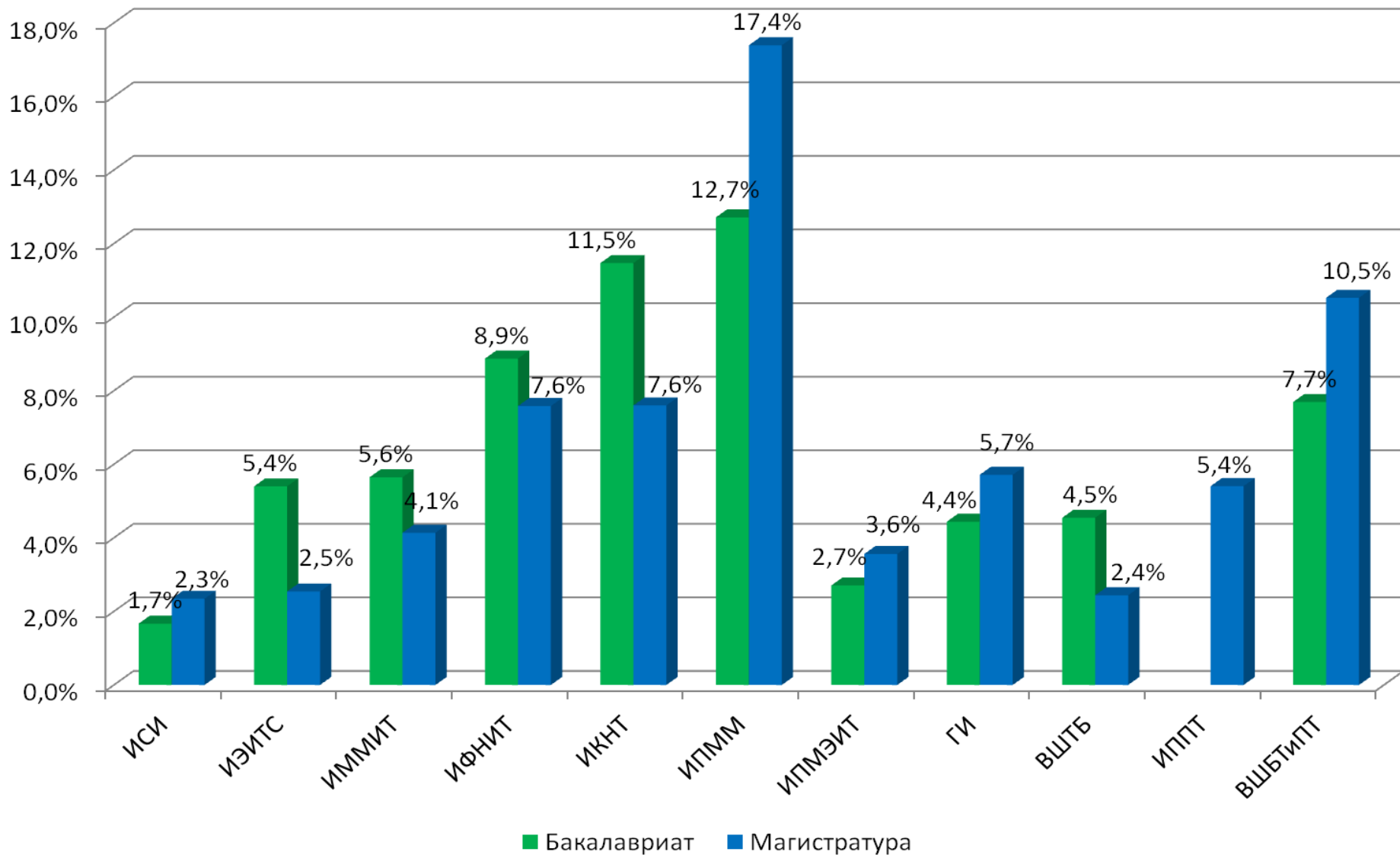


**В целом по вузу в 2016/2017 – 48%; в 2017/2018 - 51%**



ПОЛИТЕХ

# Отчисление студентов очной формы обучения по институтам, летняя сессия 2017/2018



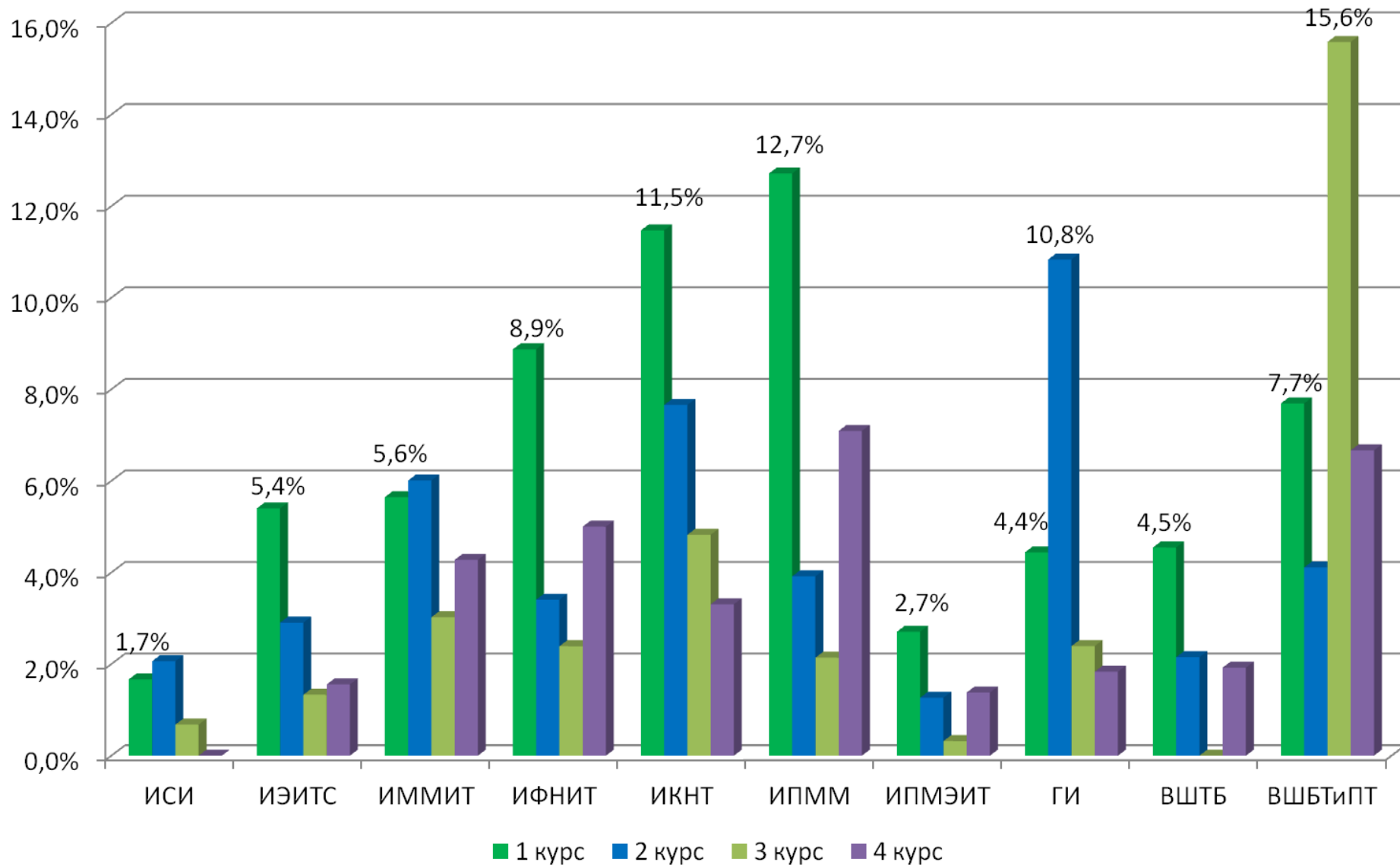
В целом по вузу бакалавриат – 2,5%; магистратура - 3,7%





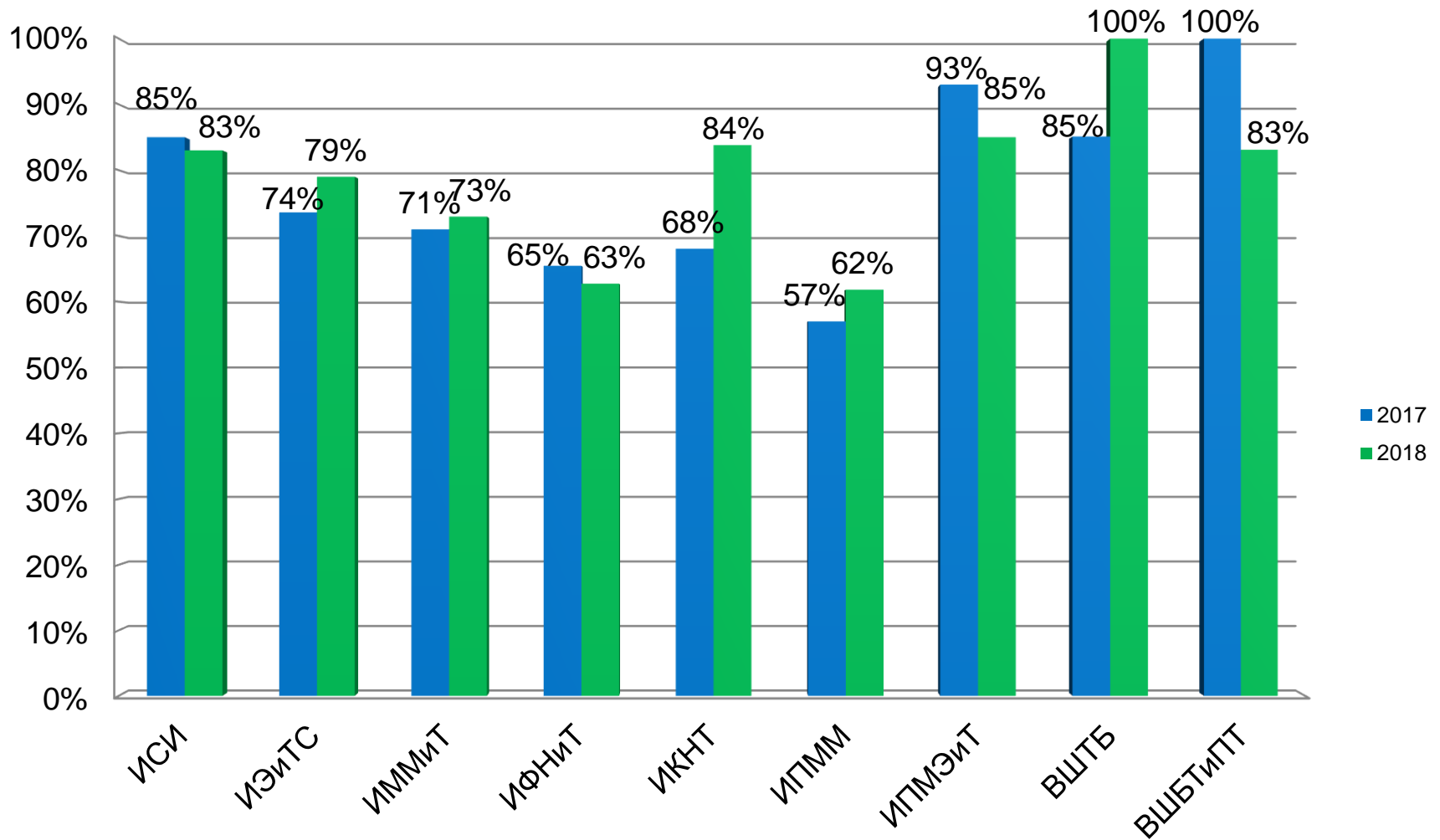
ПОЛИТЕХ

# Отчисление бакалавров очной формы обучения по курсам, летняя сессия 2017/2018



**В целом по вузу – 2,5%**

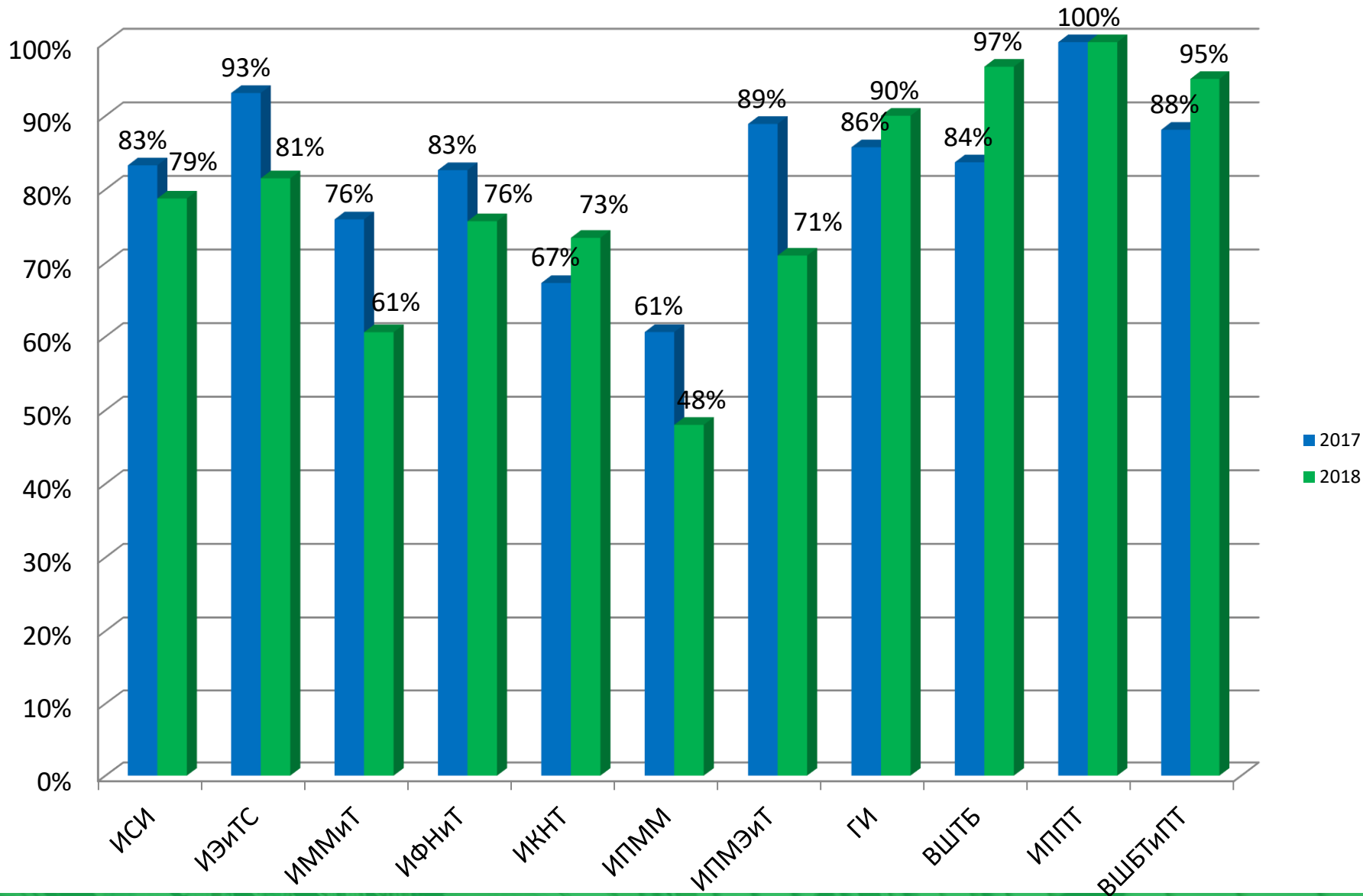
# Коэффициент сохранности контингента студентов очной формы выпусков 2017 и 2018 годов (бакалавриат, бюджет)



Итого по вузу: 2017 год – 78%; 2018 год - 79%.



# Коэффициент сохранности контингента студентов очной формы выпуска 2017 и 2018 годов (магистратура бюджет)



Итого по вузу: 2017 год – 82%; 2018 год – 78%



**ПОЛИТЕХ**

Санкт-Петербургский  
политехнический университет  
Петра Великого

**Спасибо за внимание!**